



Le réseau grand INSEP est une véritable richesse pour le sport de haut-niveau français. Grâce à un maillage exceptionnel, à la diversité des savoir-faire et aux partages d'expériences, les centres labellisés Grand INSEP apportent des solutions concrètes et efficaces aux fédérations sportives, comme aux cadres de la performance et aussi aux sportives et sportifs à fort potentiel Olympique et Paralympique.

A moins de 3 ans de l'objectif Paris 2024, notre rôle reste le même : permettre la collecte des données, la mutualisation des outils et la mise en réseau de toutes les

ressources nécessaires à la réussite des Jeux Olympiques et Paralympiques. C'est pourquoi, nous nous engageons à poursuivre notre accompagnement et augmenter les services à la performance que nous proposons dans chaque centre et le niveau de compétences des acteurs clés.

**Fabien CANU**  
Directeur général de l'INSEP

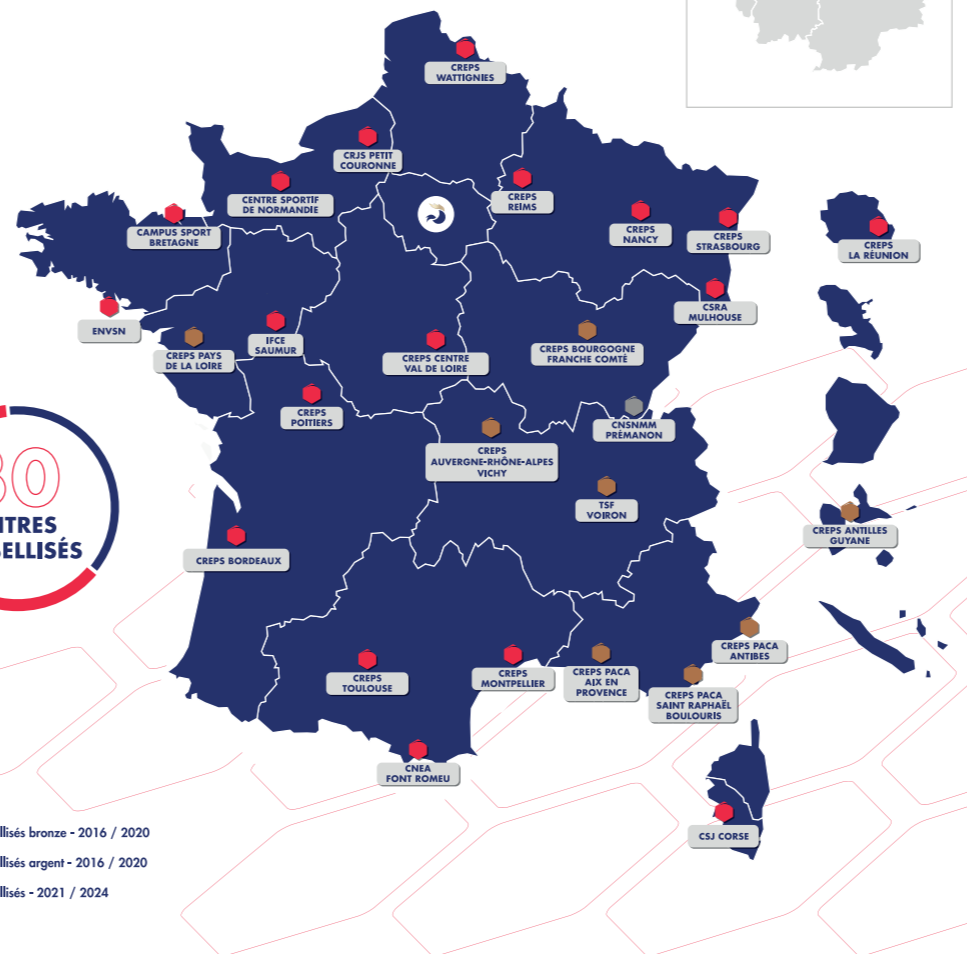


CREPS MONTPELLIER - CNEA FONT ROMEU



30  
CENTRES  
LABELLISÉS

- Centres labellisés bronze - 2016 / 2020
- Centres labellisés argent - 2016 / 2020
- Centres labellisés - 2021 / 2024



# RÉSEAU GRAND INSEP

Garantir l'environnement de la performance du Sportif de Haut Niveau (SHN) et de son encadrement « où qu'il vive, où qu'il s'entraîne, où qu'il se prépare à gagner ».

**Babak AMIR-TAHMASSEB**  
Directeur

Cellule des relations internationales et du réseau grand INSEP  
Babak.Amir-Tahmasseb@insep.fr

**Howard VAZQUEZ**  
Chef de la mission grand INSEP  
Howard.Vazquez@insep.fr

[www.insep.fr/fr/reseau-grand-insep](http://www.insep.fr/fr/reseau-grand-insep) -



# RÉSEAU GRAND INSEP

## ANIMATION ET VIE DE RÉSEAU

Le réseau grand INSEP est une organisation en réseau des centres d'entraînement et de formation de haut niveau maillant le territoire français (CREPS, Écoles nationales, etc.). Il répond aux exigences de la performance de haut niveau et de haute performance, en accompagnant les Sportifs de Haut Niveau et leur encadrement.



### UNE DYNAMIQUE COLLABORATIVE

Renforcer les coopérations entre les acteurs du haut niveau.



### DES EXPERTISES MUTUALISÉES

Mobiliser les ressources pour accompagner la performance sportive.



### UN TRAVAIL EN RÉSEAU

Fédérer et faire travailler en réseau les différents centres d'entraînement tout en favorisant leur progression.



### UNE AMÉLIORATION CONTINUE

Monter en gamme et en compétence pour apporter une réelle valeur-ajoutée au réseau.

## UNE AMBITION COMMUNE AU SERVICE DE LA HAUTE PERFORMANCE

### 1 ACCOMPAGNER LES SPORTIFS DE HAUT NIVEAU ET LEUR ENCADREMENT VERS LA VOIE DE L'EXCELLENCE

Les centres labellisés ont pour mission première d'offrir des conditions optimales d'entraînement et de formation aux SHN, ainsi qu'à leur encadrement. C'est la garantie d'un parcours de la détection à l'excellence.

### 2 OPTIMISER LES OUTILS AU SERVICE DE LA PERFORMANCE

Le réseau grand INSEP valorise le savoir-faire et les bonnes pratiques des centres par des temps d'échanges territoriaux et nationaux (conseils stratégiques, groupes de travail, séminaires, comités label). Cinq champs d'accompagnement à la performance répondent aux besoins des fédérations : la dimension mentale, la dimension physique, l'innovation et la recherche, le médical et paramédical, le suivi socio-professionnel.

### 3 FAIRE RAYONNER L'EXPERTISE SPORTIVE À LA FRANÇAISE

Le savoir-faire des centres labellisés en matière d'accompagnement à la haute performance sportive est reconnu à l'échelle nationale. Ils accompagnent et soutiennent quotidiennement les fédérations, les Équipes de France et leurs entraîneurs. En se positionnant pour devenir Centres de Préparation des Jeux (CPJ) à l'horizon 2024, ils s'engagent aussi à mettre à disposition des délégations étrangères leurs infrastructures et leurs ressources.



## DES OUTILS DESTINÉS À L'ACCOMPAGNEMENT DE LA PERFORMANCE SPORTIVE

Les actions menées au sein du réseau grand INSEP répondent à des objectifs précis garantissant l'environnement de la performance du sportif sur l'ensemble du territoire. Les services et outils opérationnels se déclinent en 3 axes :

- **LE LABEL GRAND INSEP**  
Le label constitue une marque de qualité, attribuée à des centres qui répondent aux exigences de la performance de haut niveau. C'est une promesse faite aux sportifs et aux fédérations et un engagement d'amélioration continue.
- **LE DÉVELOPPEMENT ET LE PARTAGE D'OUTILS NUMÉRIQUES**  
Les outils digitaux communs (PSQS, Box grand INSEP, Portail, FOAD) permettent d'optimiser le suivi des Sportifs de Haut Niveau. La collecte et l'exploitation de données (data) permet de répondre aux besoins des centres et des fédérations.
- **OFFRE DE SERVICES À LA PERFORMANCE**  
L'INSEP et le RGI déploient une plateforme interactive intitulée « Offre de services à la performance du réseau grand INSEP ». Cette plateforme se veut être un catalogue recensant toutes les installations sportives, infrastructures et services à la performance des centres du réseau.
- **CARTOGRAPHIE DES INTERVENANTS PROFESSIONNELS DU SPORT DE HAUT NIVEAU**  
Ce nouvel outil permet une visualisation interactive et géolocalisée des informations des intervenants professionnels du sport de haut niveau, et ce sur six champs d'optimisation de la performance.

[www.insep.fr/fr/reseau-grand-insep](http://www.insep.fr/fr/reseau-grand-insep)



**BIEN SE SOIGNER**



**BIEN VIVRE**



**BIEN SE FORMER**



**BIEN S'ENTRAÎNER**

### POUR TOUS LES SHN

Sportifs de Haut Niveau valides ou en situation de handicap et les encadrements.

### UN SERVICE POUR TOUS

Une offre commune qualitative d'infrastructures et de services. Proximité et accessibilité (In/out).

### DES FONCTIONS MÉTIERS

Des compétences mises au service du sportif. Disponibles, flexibles, reconnues.