



**GOUVERNEMENT**

Liberté  
Égalité  
Fraternité

# FONCTIONNEMENT DES MAISONS SPORT-SANTÉ 2025



**491 répondants**  
sur 580 habilités au 18/02/2026

**L'enquête**

## 1 FORMES JURIDIQUES DES MAISONS SPORT-SANTÉ



**TOTAL GÉNÉRAL**  
**491**  
soit 85% des MSS habilités



**GOVERNEMENT**

*Liberté  
Égalité  
Fraternité*

# FONCTIONNEMENT DES MAISONS SPORT-SANTÉ 2025



**491 répondants**  
sur 580 habilités au 18/02/2026

**L'enquête**

## 2 LES RESSOURCES HUMAINES Emplois/salariés et prestataires de service



**61 %**  
PROFESSIONNELS  
DU SPORT ET DE L'APA

**8 %**  
PROFESSIONNELS  
DE LA SANTÉ

**6 %**  
AUTRES

**2 176**  
ÉQUIVALENTS TEMPS PLEIN

**25 %**  
COORDINATION,  
ADMINISTRATIF ET  
COMMUNICATION





GOUVERNEMENT

Liberté  
Égalité  
Fraternité

# FONCTIONNEMENT DES MAISONS SPORT-SANTÉ 2025

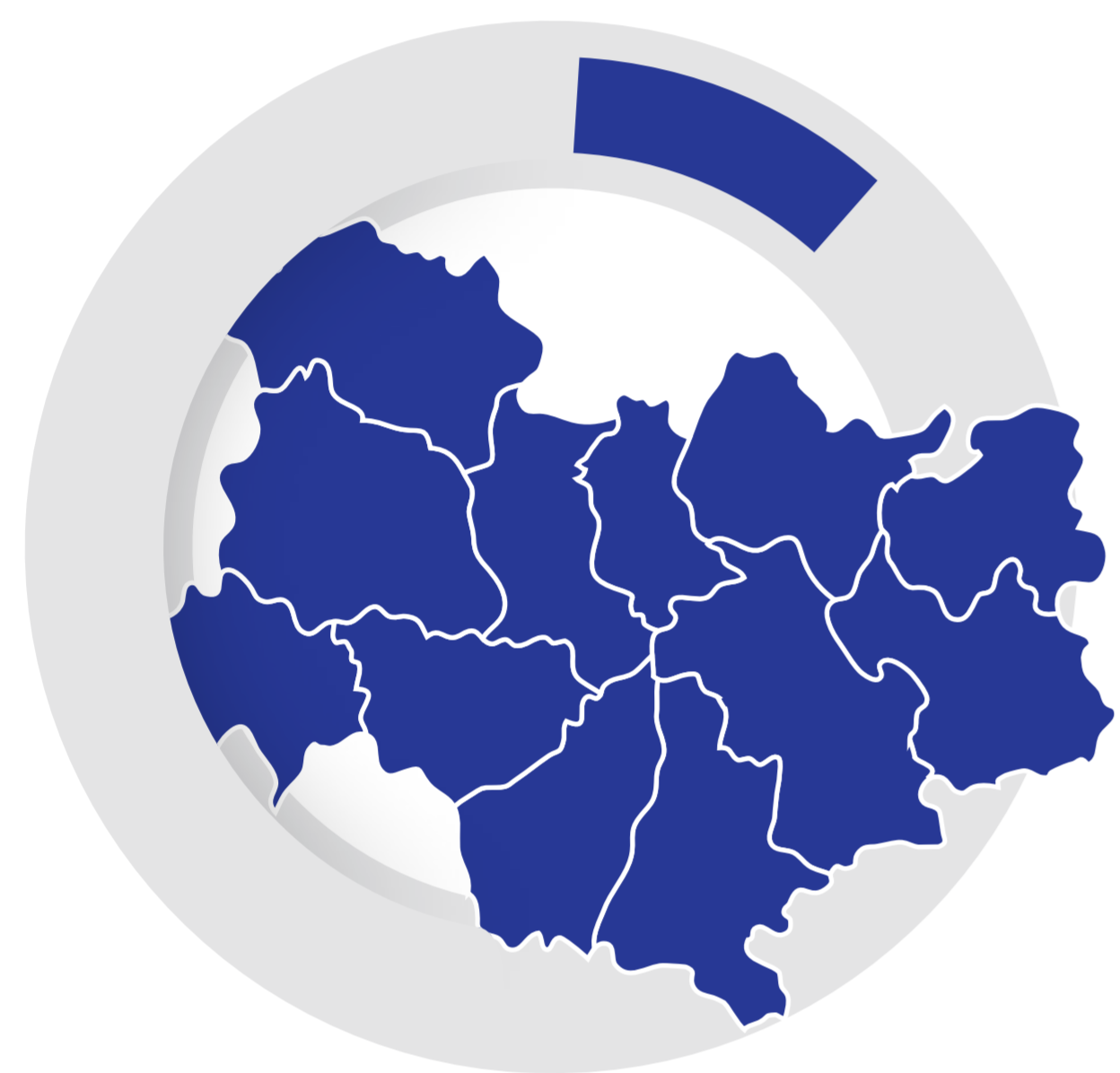


491 répondants  
sur 580 habilités au 18/02/2026

L'enquête

## 3 PÉRIMÈTRE D'INTERVENTION

11 %  
RÉGIONAL



31 %  
DÉPARTEMENTAL



38 %  
INTER-COMMUNAL



20 %  
COMMUNAL



### Maisons Sport-Santé implantées en géographie prioritaire

23 %  
EN QUARTIER PRIORITAIRE DE LA POLITIQUE DE LA VILLE (QPV)

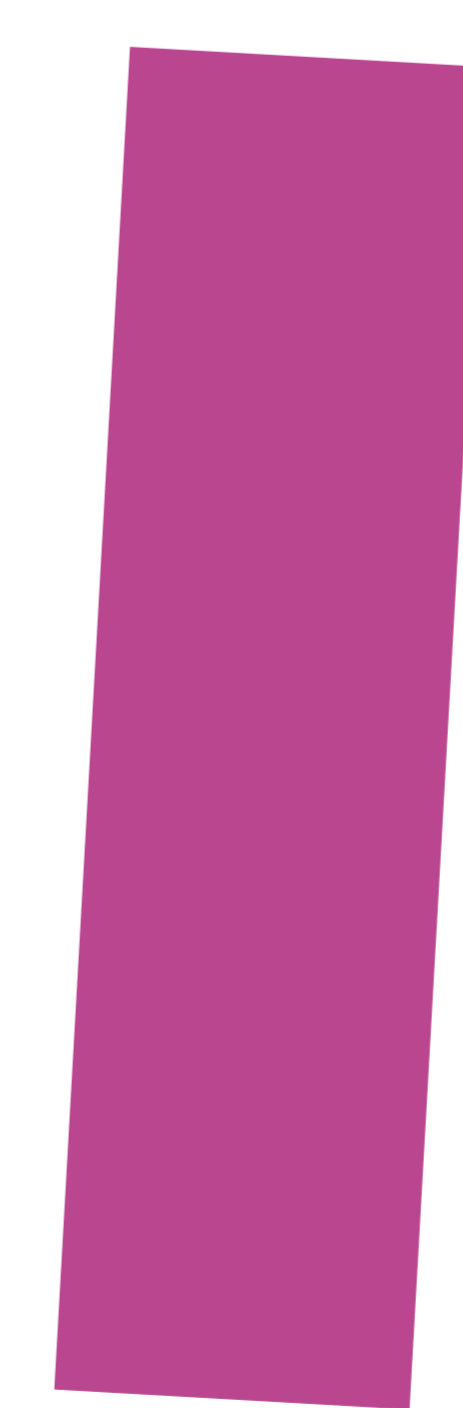


20 %  
EN ZONE FRANCE RURALITÉS REVITALISATION (ZFRR)



### Maisons Sport-Santé menant des actions en géographie prioritaire

53 %  
EN QUARTIER PRIORITAIRE DE LA POLITIQUE DE LA VILLE (QPV)



187  
en QPV

31 %  
EN ZONE FRANCE RURALITÉS REVITALISATION (ZFRR)



82  
en ZFRR

+



71  
en QPV  
et en ZFRR



**GOUVERNEMENT**

Liberté  
Égalité  
Fraternité

# FONCTIONNEMENT DES MAISONS SPORT-SANTÉ 2025



**491 répondants**  
sur 580 habilités au 18/02/2026

**L'enquête**

**4**

## LES PUBLICS DES MAISONS SPORT-SANTÉ

# 544 468 personnes

ont bénéficié d'une information



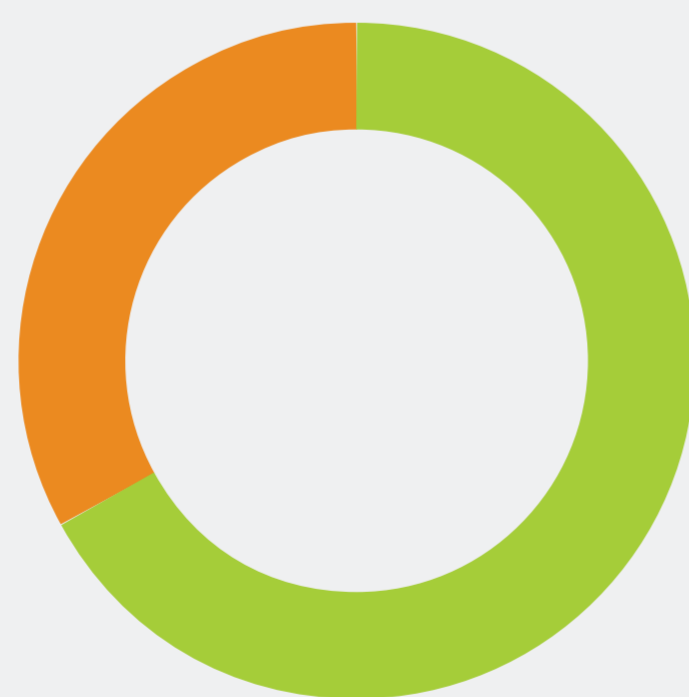
**En prévention primaire**



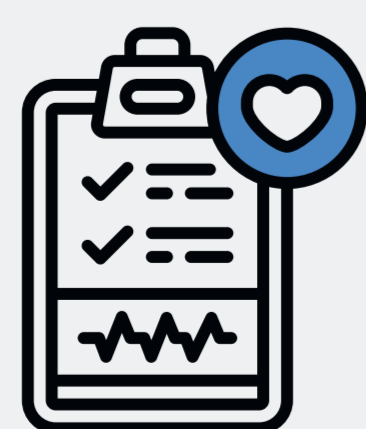
**148 566**

personnes ont été prises en charge dans le cadre d'un programme d'activité physique et sportive

**33 %**  
Hommes



**67 %**  
Femmes



**46 692**

ont bénéficié d'un bilan initial (condition physique et motivationnel)

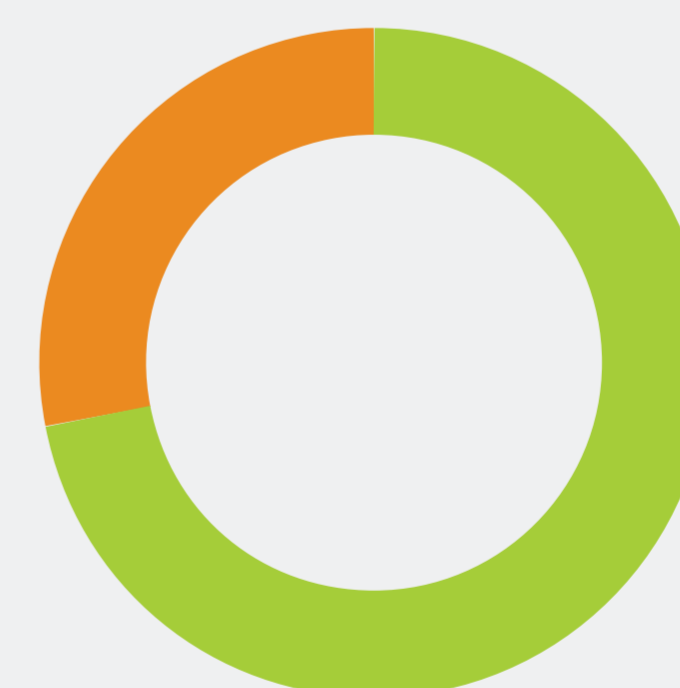
**En prévention secondaire et tertiaire**



**131 424**

personnes ont été prises en charge dans le cadre d'un programme d'activité physique adaptée (APA)

**28 %**  
Hommes



**72 %**  
Femmes



**84 784**

viennent avec une prescription d'APA de leur médecin



**113 221**

ont bénéficié d'un bilan initial (condition physique et motivationnel)



GOUVERNEMENT

Liberté  
Égalité  
Fraternité

# FONCTIONNEMENT DES MAISONS SPORT-SANTÉ 2025



491 répondants  
sur 580 habilités au 18/02/2026

L'enquête

5

## LES PUBLICS DES MAISONS SPORT-SANTÉ

69 924

sont atteints d'une affection de longue durée (ALD)

### ALD concernées



12 101

Diabète de type 1  
et diabète de type 2



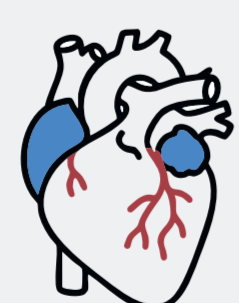
7 617

Tumeur maligne, affection maligne du tissu lymphatique ou hématopoïétique



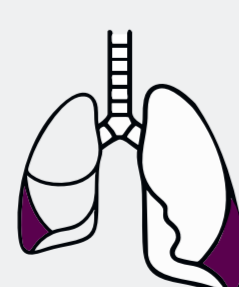
4 979

Affections psychiatriques de longue durée



4 505

Insuffisance cardiaque grave, troubles du rythme graves, cardiopathies valvulaires graves, cardiopathies congénitales graves



2 615

Insuffisance respiratoire chronique grave

### Typologie des publics pris en charge



73 367

ont un ou plusieurs facteurs de risque (hors ALD)



31 694

sont en situation de perte d'autonomie (handicap, avancée en âge)



13 329

sont en situation de handicap



27 327

sont prises en charge dans le cadre d'un programme lié à la santé mentale par la MSS



22 235

résident en Quartier Prioritaire de la Politique de la Ville (QPV)



22 888

résident en zone France Ruralités Revitalisation (ZFRR)



# FONCTIONNEMENT DES MAISONS SPORT-SANTÉ 2025



**491 répondants**  
sur 580 habilités au 18/02/2026

## L'enquête

### 6

## OFFRES DE SERVICES DE PROXIMITÉ

464 MSS proposent un lieu d'accueil physique  
711 antennes sur le territoire  
149 MSS proposent un accueil dématérialisé  
64 MSS accueillent en structure(s) itinérante(s)  
268 318 personnes ont été sensibilisées aux bienfaits de l'activité physique

### ACCUEIL, INFORMATION ET SENSIBILISATION

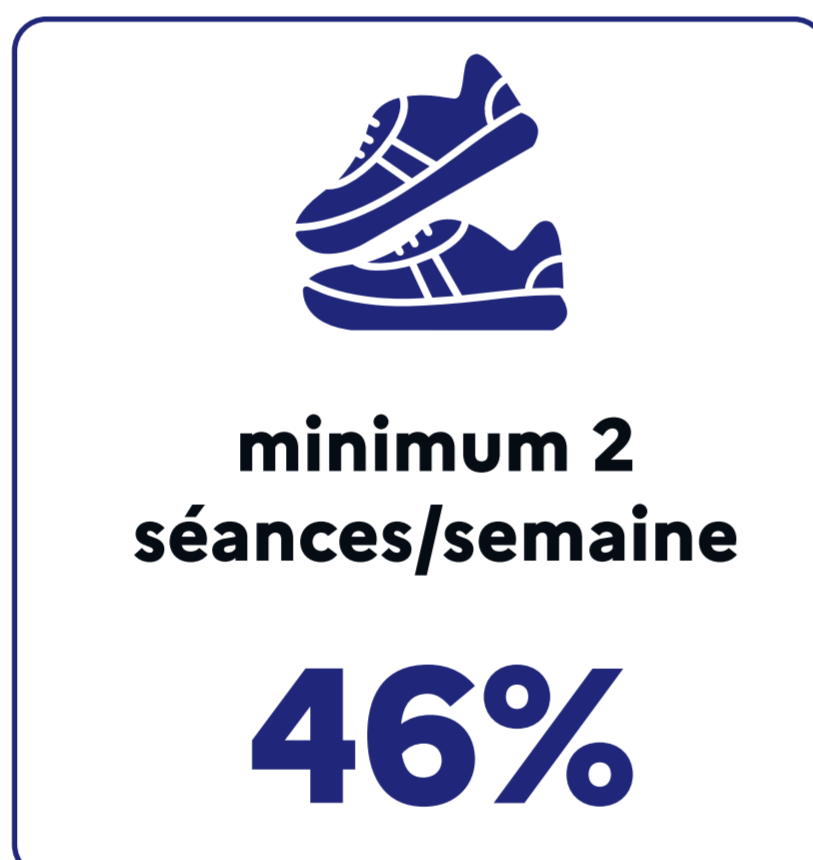


92% réalisent les bilans au sein de la MSS

### ÉVALUATION



453 proposent des programmes d'APS et d'APA  
% DES MSS PROPOSANT :



Nombre de personnes orientées vers une structure sportive locale :

- 32 774 après un programme en prévention primaire
- 48 156 après un programme en prévention secondaire et tertiaire

Des programmes de 3 mois renouvelables :  
66% en APA, 55% en APS

### PRISE EN CHARGE DANS UN PROGRAMME

### ORIENTATION



77% des MSS animent un réseau d'acteurs sur leur territoire (santé, médico-social, social, sport)

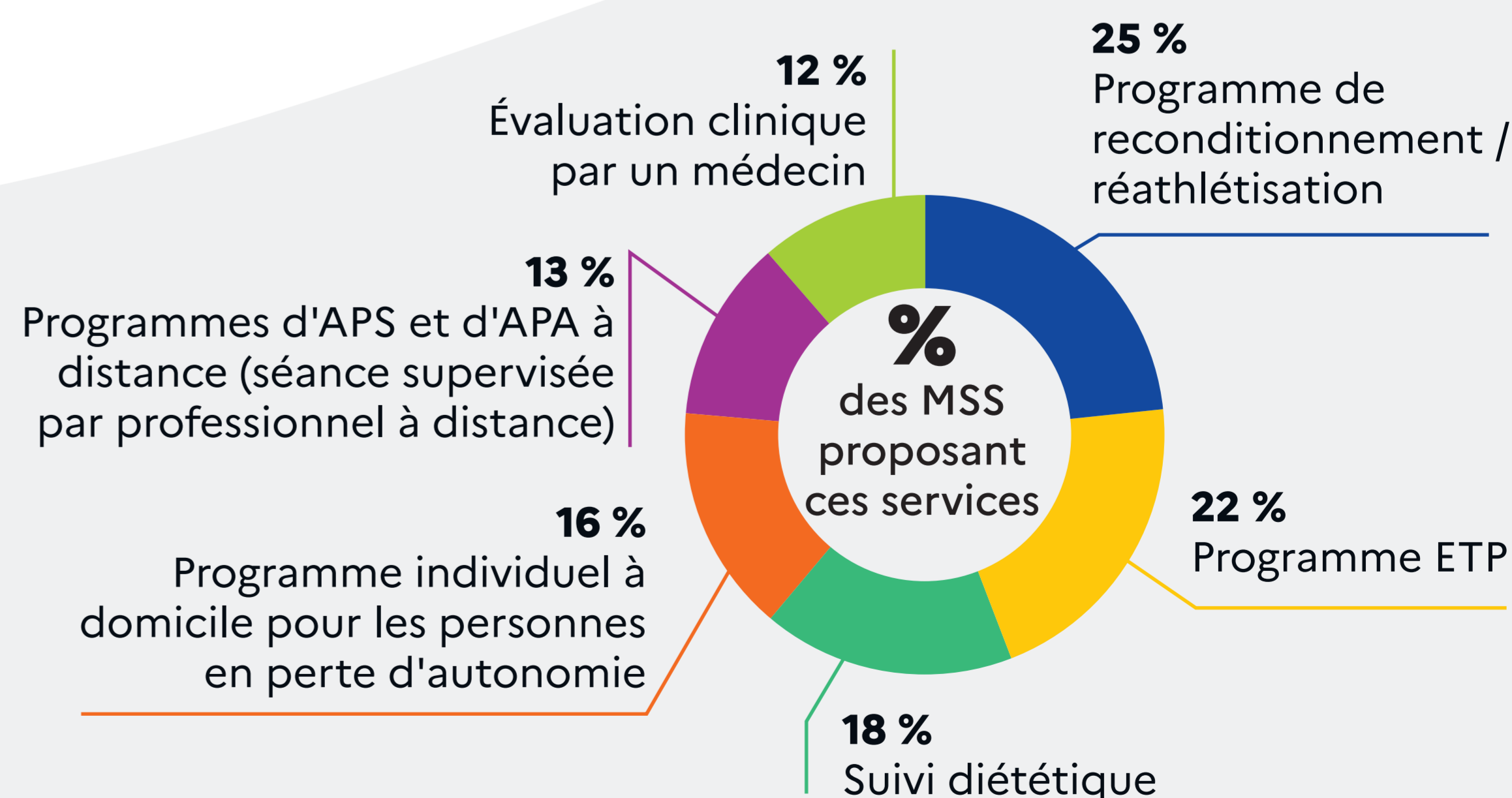
### MISE EN RÉSEAU DES ACTEURS



54 % des MSS forment et sensibilisent des professionnels du sport et/ou de la santé

### FORMATION ET SENSIBILISATION

### SERVICES OPTIONNELS





**GOUVERNEMENT**

Liberté  
Égalité  
Fraternité

# FONCTIONNEMENT DES MAISONS SPORT-SANTÉ 2025



**491 répondants**  
sur 580 habilités au 18/02/2025

**L'enquête**

## 7 COMITÉS D'USAGERS

**14 % DES MSS ONT MIS EN PLACE**

**UN COMITÉ D'USAGERS.**



## 8 PARTENAIRES DES MSS

POURCENTAGE DE MSS CONCERNÉES

