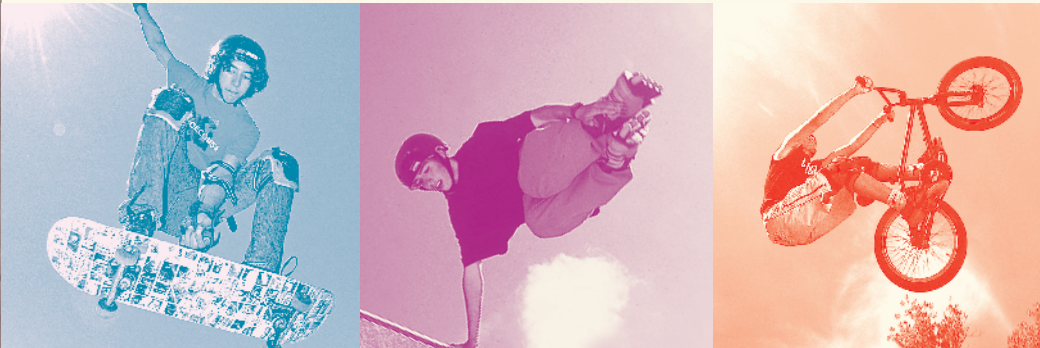


BASE RÉGIONALE DE LOISIRS DE BOIS-LE-ROI



EN ACCÈS LIBRE DE 9H À 21H

**ROLLER, BMX, SKATEBOARD,
TROTINETTE**

Sous forme de cours
encadrés par l'UCPA

Base de Loisirs UCPA de Bois-le-Roi
Rue de Tournezy
77590 BOIS-LE-ROI
01 64 81 33 19
<http://boisleroi.ucpa.com>

EN CAS D'ACCIDENT !

Composer le 112 ou le 18 et prévenir l'accueil de la Base au **01 64 81 33 00**
Pour signaler une dégradation ou un obstacle pouvant présenter
un danger sur l'aire de glisse, téléphoner au **01 64 81 33 00**.

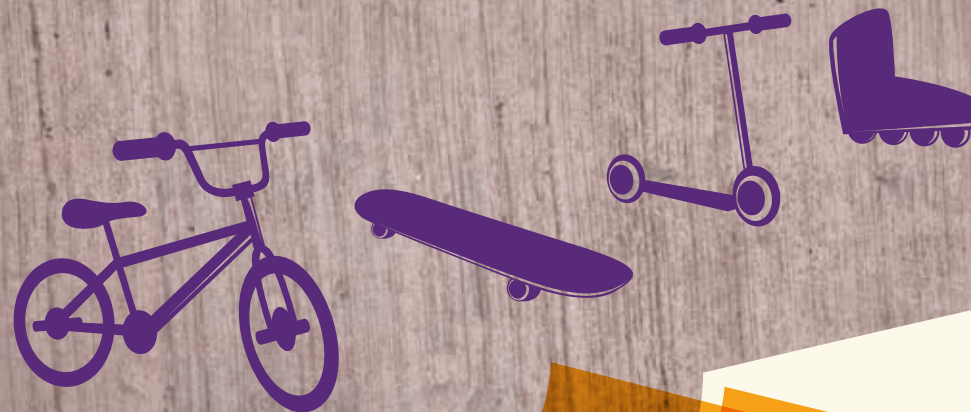
UCPA - Union nationale des Centres sportifs de Plein Air - Association loi 1901 à but non lucratif et à gestion désintéressée, agréée et cogérée par les ministères en charge, de la jeunesse, de la vie associative, du sport, du tourisme, et de l'agriculture - Siret : 775 682 040 017 17 - APE : 9319Z - Numéro d'immatriculation IM075110249 - Garantie financière : UNAT, 8 rue César Franck 75015 Paris - Garantie responsabilité civile professionnelle : AXA Corporate solutions, 2/4 rue Jules Lefebvre 75009 Paris - Coordonnées bancaires : BNP 30004 00274 000213 18679 58 - Siège Social : 17, rue Rémy Dumoncel 75698 Paris Cedex 14 - Tél. : 01 45 87 45 87 - Fax : 01 45 87 45 88 - Site web : www.ucpa.com - Crédits photos : VILLECOURT Paul / OUTDOOR-REPORTER.COM - FABBRI Richard - COTTIN Michel - 2014_110



BOIS-LE-ROI

SKATE PARK

à partir de 8 ANS



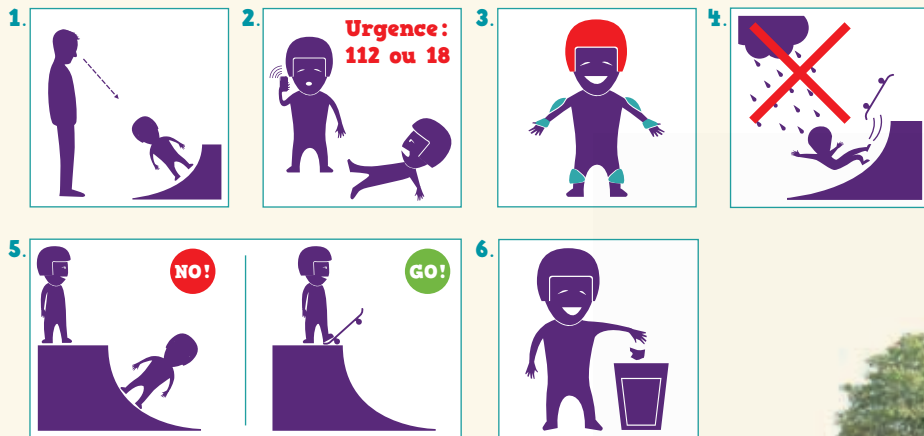
 **île de France**



POUR BIEN RIDER



BOIS-LE-ROI



1. Enfants débutants sous la surveillance d'un adulte.
2. 2 utilisateurs minimum pour prévenir les secours en cas d'accident.
3. Casque obligatoire et protections fortement recommandées: genouillères, coudières, protège-poignets.
4. Ne pratique pas par temps de pluie.
5. Attends ton tour avant de t'engager.
6. Respecte le parc et veille à sa propreté.

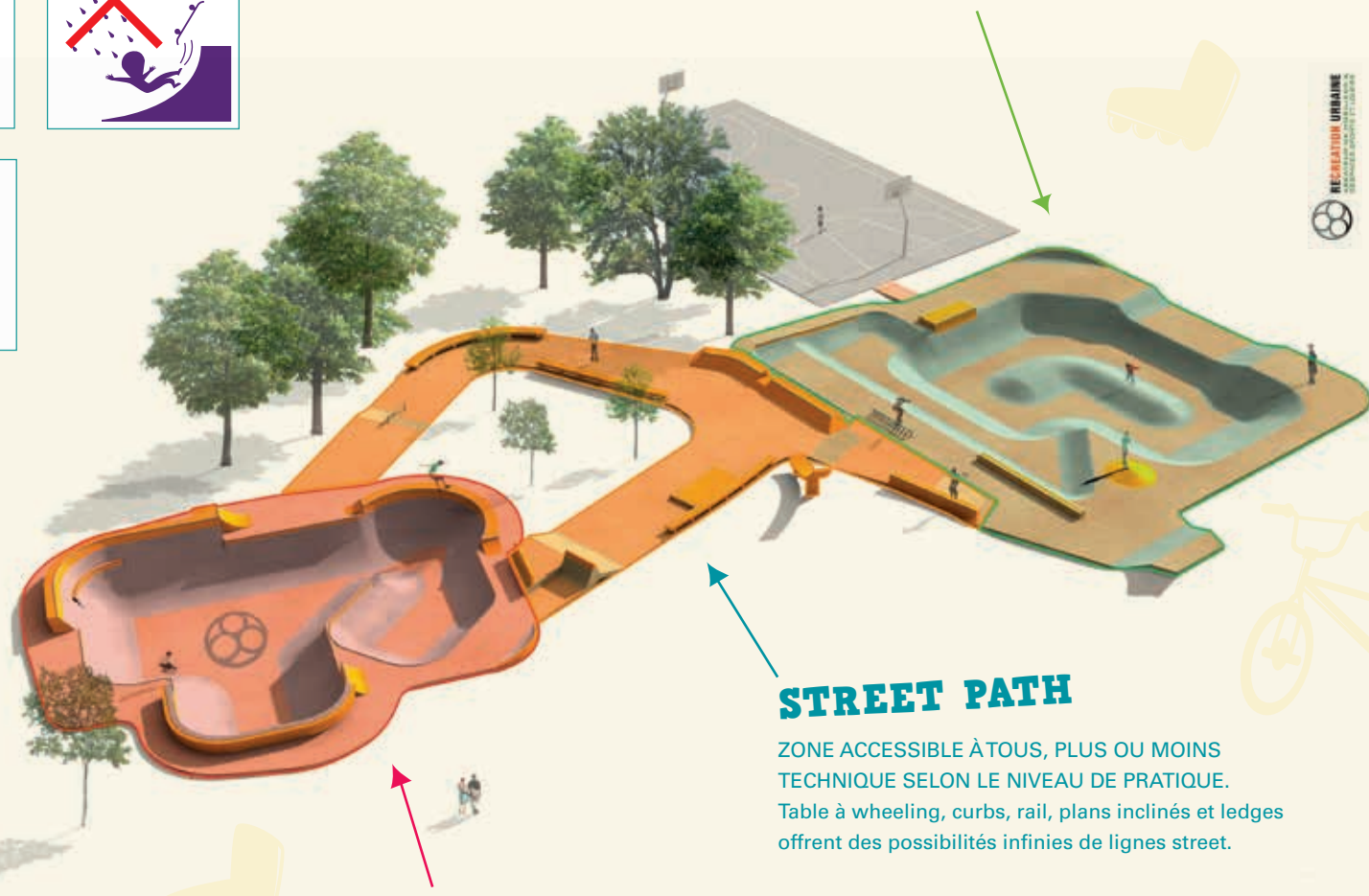
Le skate park est **réservé exclusivement** aux utilisateurs de skateboard, roller, BMX et trottinette freestyle.



- ! La Base de Loisirs se réserve le droit d'utiliser en priorité tout ou une partie de l'aire de glisse
- pour l'organisation de stages ou d'événements.

FLOWPARK ZONE INITIÉS

AIRE ÉVOLUTIVE SUR PLUSIEURS NIVEAUX PERMETTANT UN APPRENTISSAGE TECHNIQUE. TU DÉBUTES? Commence à rouler sur les parties plates autour du flowpark et à descendre de petits plans inclinés. Anticipe tes trajectoires avant de t'engager.



STREET PATH

ZONE ACCESSIBLE À TOUS, PLUS OU MOINS TECHNIQUE SELON LE NIVEAU DE PRATIQUE. Table à wheeling, curbs, rail, plans inclinés et ledges offrent des possibilités infinies de lignes street.

BOWL ZONE EXPERTS

AIRE RÉSERVÉE AUX RIDERS CONFIRMÉS ET EXPERTS POUR DES RUNS AÉRIENS! SOIS VIGILANT! Regarde de l'autre côté du spine avant de t'engager.
1 personne dans le bowl max.