

# ÉVÉNEMENTS SPORTIFS

## DIMENSION ÉCONOMIQUE

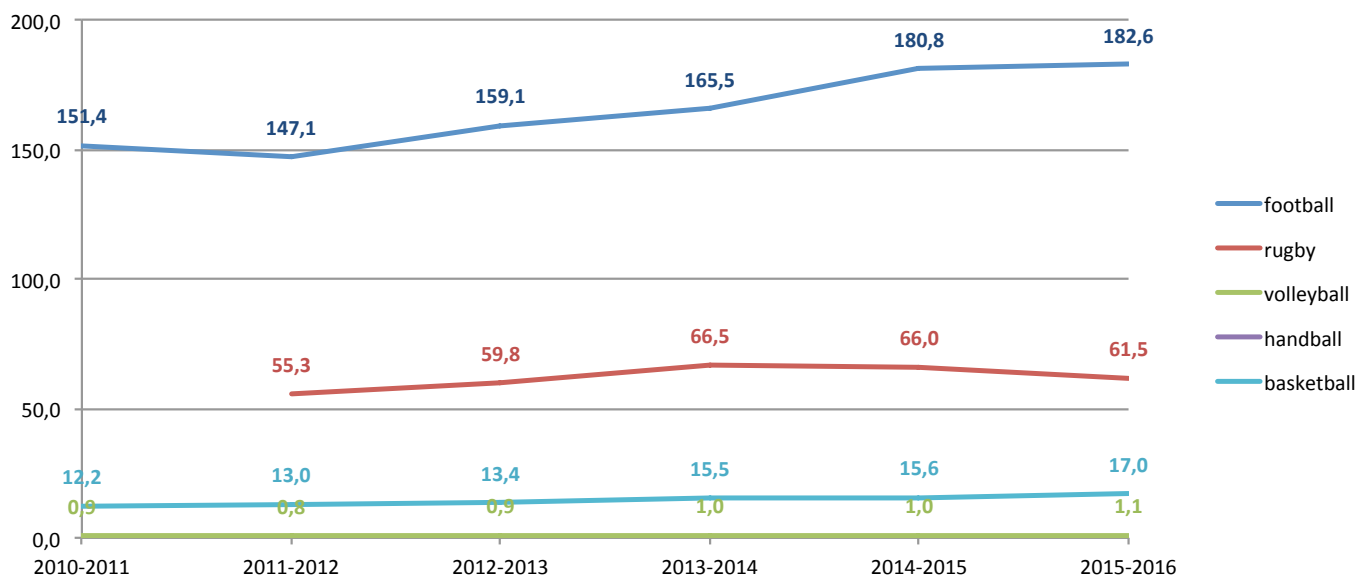
### CHIFFRE D'AFFAIRES DE LA BILLETTERIE SPORTIVE DES LIGUES PROFESSIONNELLES EN M€

L'objectif est de montrer la santé financière globale de chaque discipline.

- Football : Ligue 1 Conforama et Domino's Ligue 2 ;
- Rugby : Top 14 et Pro D2 ;
- Basketball : Pro A et Pro B ;
- Volley-ball : Ligue A Masculine, Ligue A Féminine et Ligue B Masculine ;
- Handball : Lidl StarLigue, ProLigue ;
- Cyclisme : UCI ProTeams, UCI Continentale Pro, UCI Continentale.

Chiffre d'affaires de la billetterie sportive des ligues professionnelles en M€	2010 - 2011	2011 - 2012	2012 - 2013	2013 - 2014	2014 - 2015	2015 - 2016	Variation annuelle moyenne en %
<b>Football</b>	151,4	147,1	159,1	165,5	180,8	182,6	3,8%
<b>Rugby</b>		55,3	59,8	66,5	66,0	61,5	2,7%
<b>Volleyball</b>	0,9	0,8	0,9	1,0	1,0	1,1	4,1%
<b>Handball</b>							
<b>Basketball</b>	12,2	13,0	13,4	15,5	15,6	17,0	6,9%

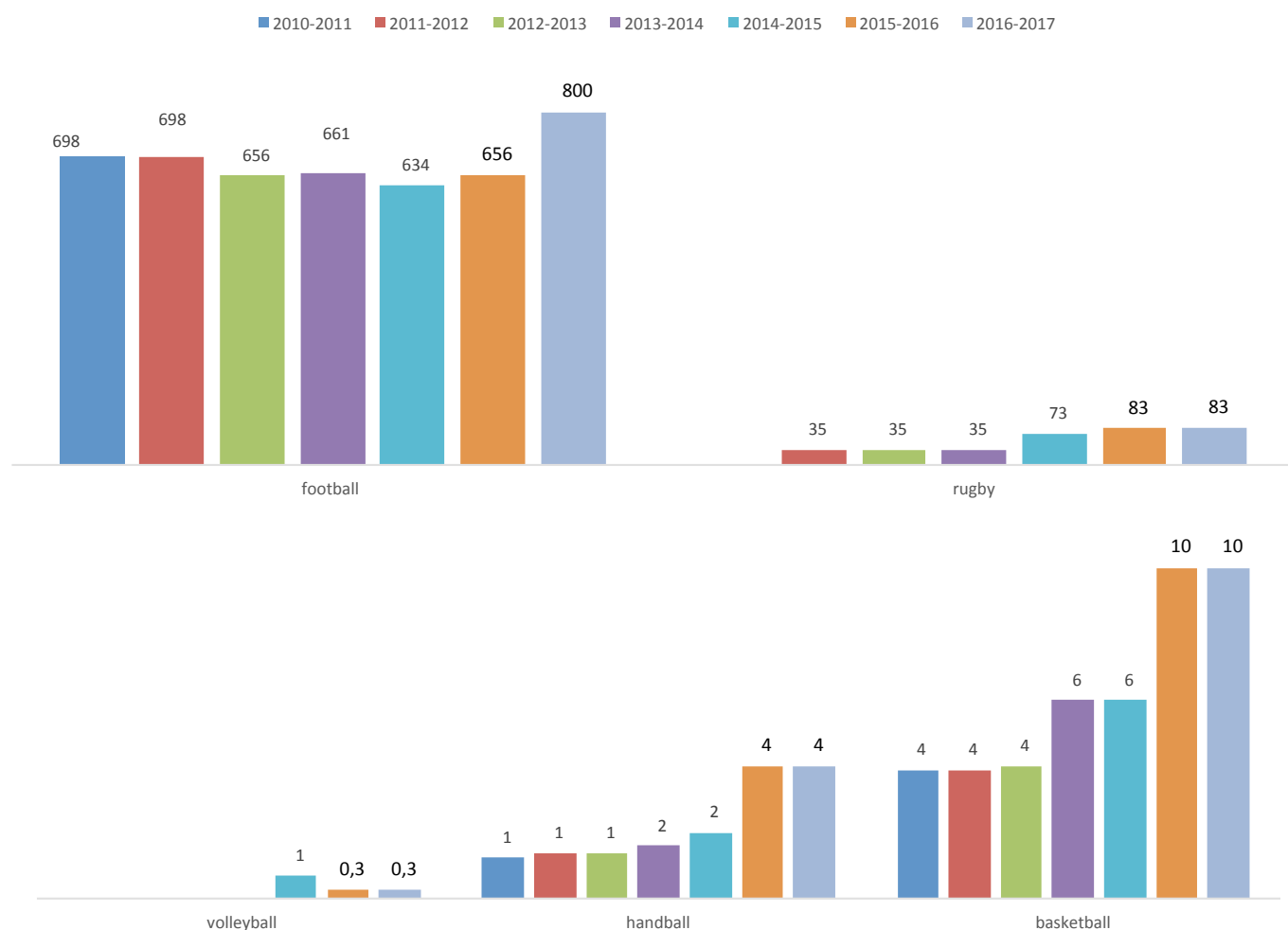
Source : DNG



## MARCHÉ DES DROITS AUDIOVISUELS DES LIGUES PROFESSIONNELLES EN FRANCE, EN M€

	2010 - 2011	2011 - 2012	2012 - 2013	2013 - 2014	2014 - 2015	2015 - 2016	2016 - 2017	Variation annuelle moyenne en %
<b>Football</b>	698	698	656	661	634	656	800	2,3%
<b>Rugby</b>		35	35	35	73	83	83	19,1%
<b>Volleyball</b>					1	0,3	0,3	-40,2%
<b>Handball</b>	1	1	1	2	2	4	4	21,4%
<b>Basketball</b>	4	4	4	6	6	10	10	17,0%

Source : Association nationale des ligues des sports professionnels et Conseil Supérieur de l'Audiovisuel

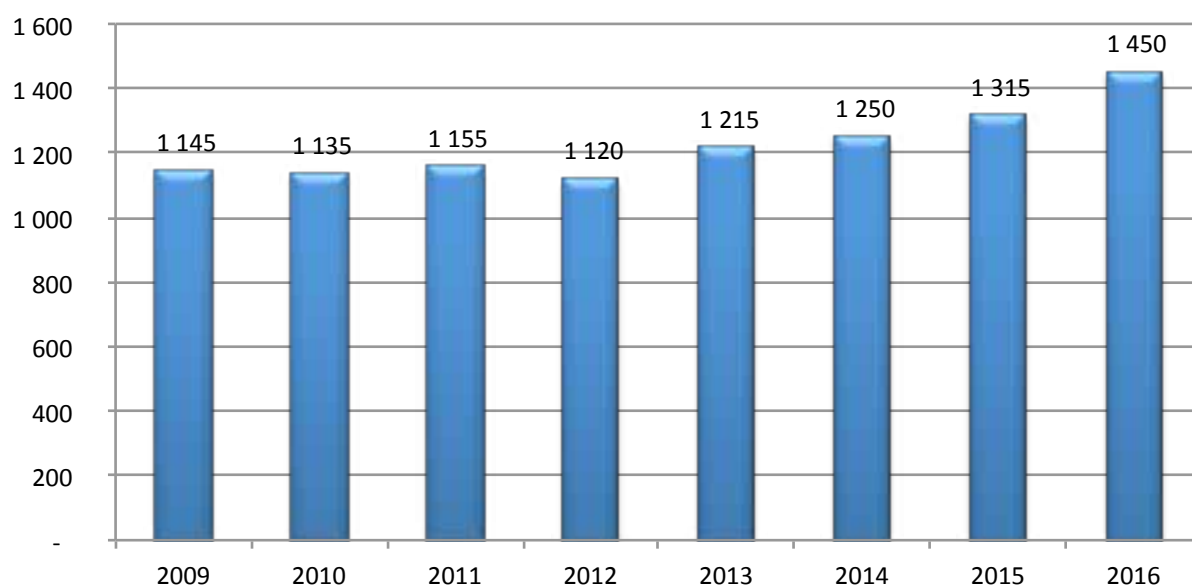


**VALEUR ESTIMÉE DU MARCHÉ DES DROITS SPORTIFS EN FRANCE EN M€**

Montant des droits relatifs aux compétitions sportives diffusées par les chaînes de télévision gratuites et payantes en France.  
Les montants des droits relatifs au sport français ne comprennent que les montants versés directement à des organismes français.  
La valeur des droits de compétitions biennales ou quadriennales sont lissés sur une base annuelle sur la période séparant deux éditions.

	2009	2010	2011	2012	2013	2014	2015	2016	Variation annuelle moyenne en %
<b>Valeur estimée du marché des droits sportifs en France (en M€)</b>	1 145	1 135	1 155	1 120	1 215	1 250	1 315	1 450	3%

Source : CSA

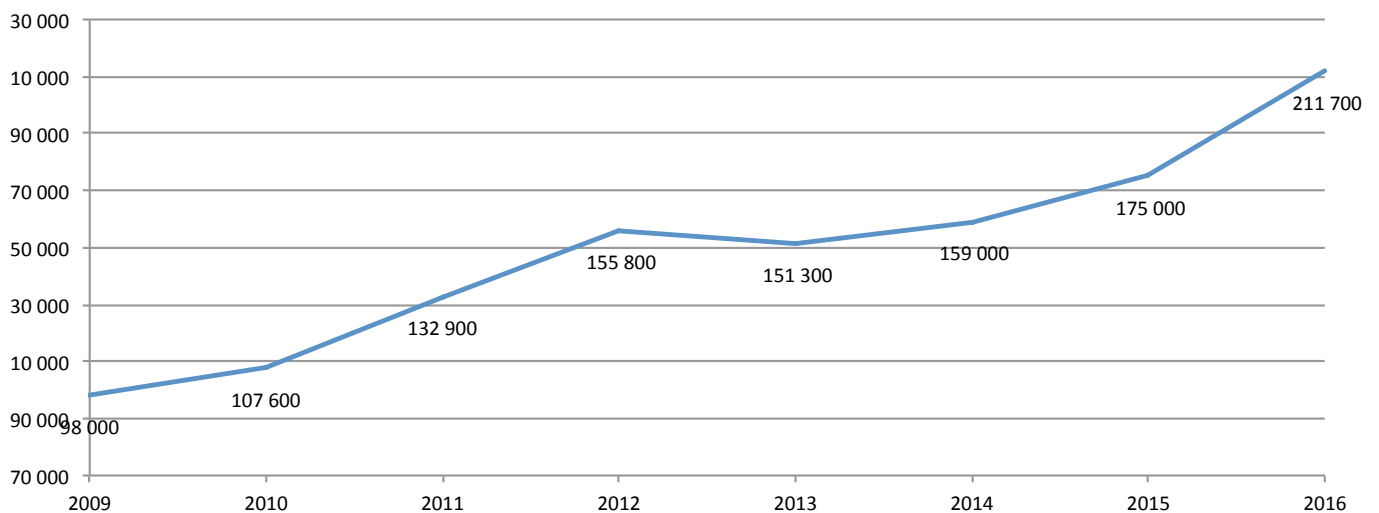


## NOMBRE D'HEURES DE DIFFUSION DE PROGRAMMES SPORTIFS SUR L'ENSEMBLE DES GRILLES

Nombre d'heures de diffusion de programmes sportifs. Ce chiffre est ensuite rapporté à l'ensemble des programmes des grilles.

	2009	2010	2011	2012	2013	2014	2015	2016	Variation annuelle moyenne en %
<b>Nombre d'heures de diffusion de programmes sportifs sur l'ensemble des grilles</b>	98 000	107 600	132 900	155 800	151 300	159 000	175 000	211 700	12%

Source : Conseil Supérieur de l'Audiovisuel



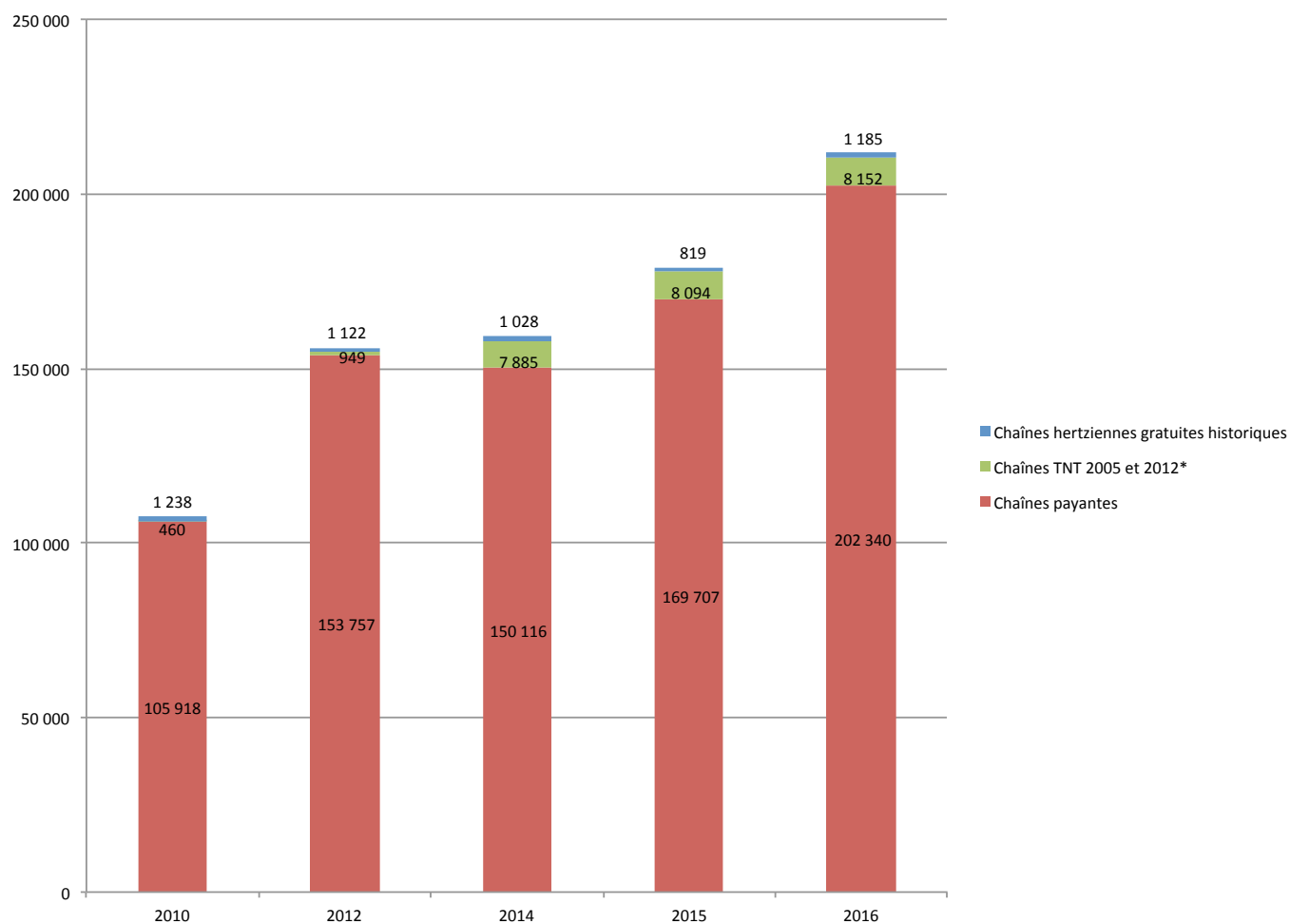
**ÉVOLUTION DU VOLUME HORAIRE DE DIFFUSION  
DE CONTENUS SPORTIFS EN TÉLÉVISION**

Évolution du volume horaire de diffusion de contenus sportifs en télévision.

	2010	2011	2012	2013	2014	2015	2016	Variation annuelle moyenne en %
<b>Chaînes hertziennes gratuites historiques</b>	1 238		1 122		1 028	819	1 185	-1%
<b>Chaînes payantes</b>	105 918		153 757		150 116	169 707	202 340	11%
<b>Chaînes TNT 2005 et 2012*</b>	460		949		7 885	8 094	8 152	61%
<b>TOTAL</b>	107 616		155 828		159 029	178 620	211 677	12%

\* L'Equipe TV a intégré les chaînes gratuites de la TNT à partir de décembre 2012.

Source : Conseil Supérieur de l'Audiovisuel

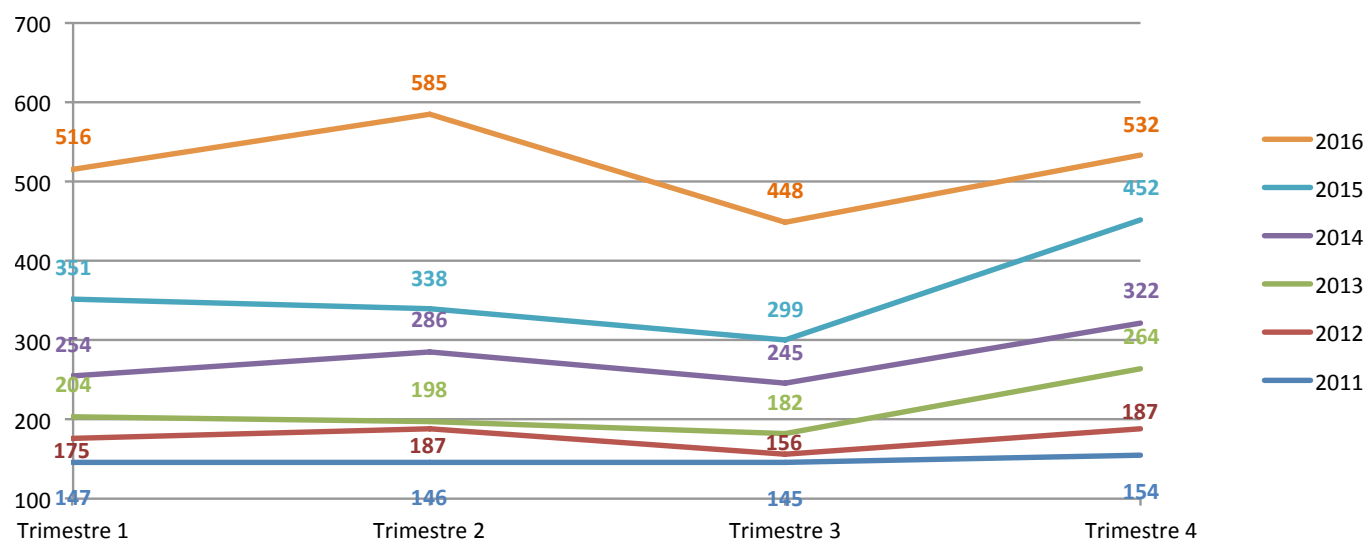


**MISES EN LIGNE SUR LES PARIS SPORTIFS EN M€**

Montant total des mises enregistrées en ligne sur les différents sites ayant reçu un agrément en paris sportif de l'ARJEL.

Mises en ligne sur les paris sportifs en M€	2011	2012	2013	2014	2015	2016	Variation annuelle moyenne en %
Trimestre 1	147	175	204	254	351	516	29%
Trimestre 2	146	187	198	286	338	585	32%
Trimestre 3	145	156	182	245	299	448	25%
Trimestre 4	154	187	264	322	452	532	28%

Source : Autorité de régulation des Jeux en Ligne

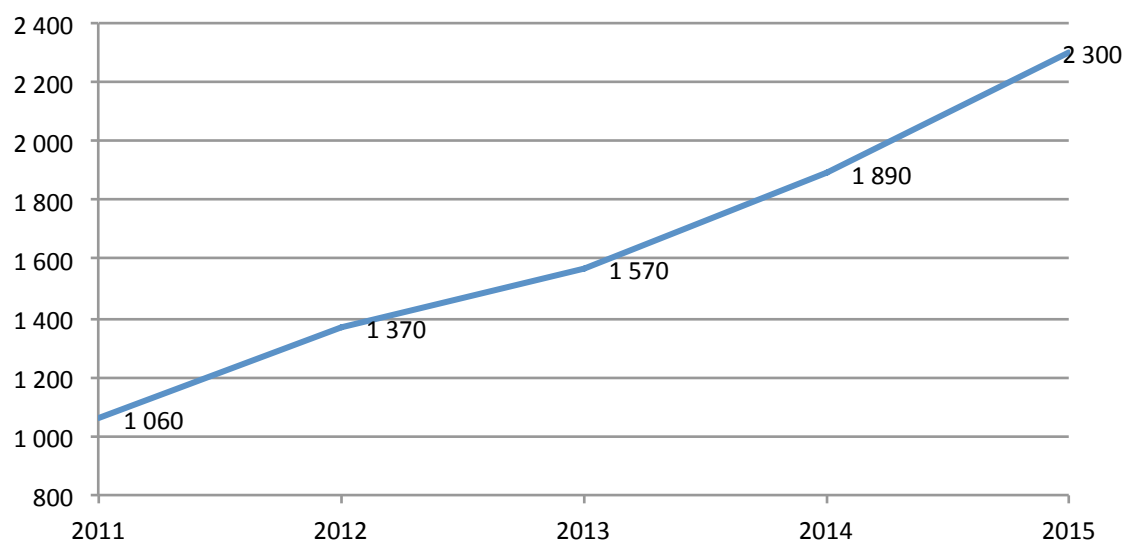


**MISES SUR LES PARIS SPORTIFS DANS LE RÉSEAU PHYSIQUE EN M€**

Montant total des mises enregistrées dans les points de ventes (réseau physique) de la FDJ.

	2011	2012	2013	2014	2015	Variation annuelle moyenne en %
<b>Mises sur les paris sportifs dans le réseau physique en M€</b>	1 060	1 370	1 570	1 890	2 300	21%

Source : Autorité de régulation des Jeux en Ligne

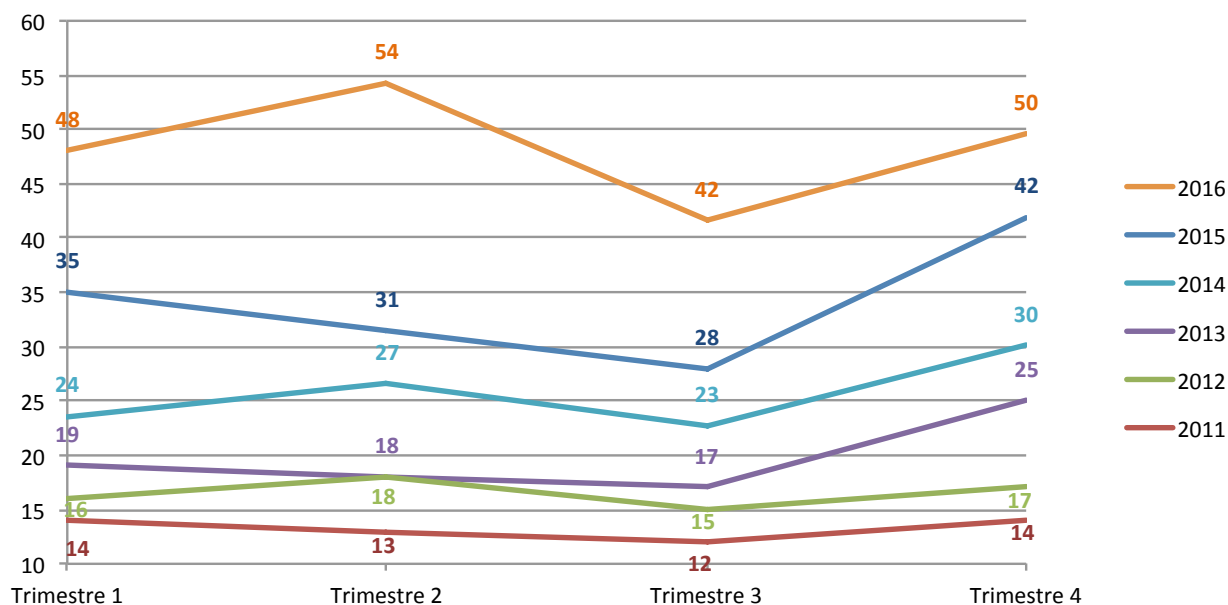


**PRÉLÈVEMENTS OBLIGATOIRES (HORS TVA) EN M€**

Montant total des prélèvements obligatoires en ligne comme le dispose l'article 47 de la loi du 12 mai 2010.

Prélèvements obligatoires (hors TVA) en M€	2011	2012	2013	2014	2015	2016	Variation annuelle moyenne en %
<b>Trimestre 1</b>	14	16	19	24	35	48	28%
<b>Trimestre 2</b>	13	18	18	27	31	54	33%
<b>Trimestre 3</b>	12	15	17	23	28	42	28%
<b>Trimestre 4</b>	14	17	25	30	42	50	29%

Source : Autorité de régulation des Jeux en Ligne



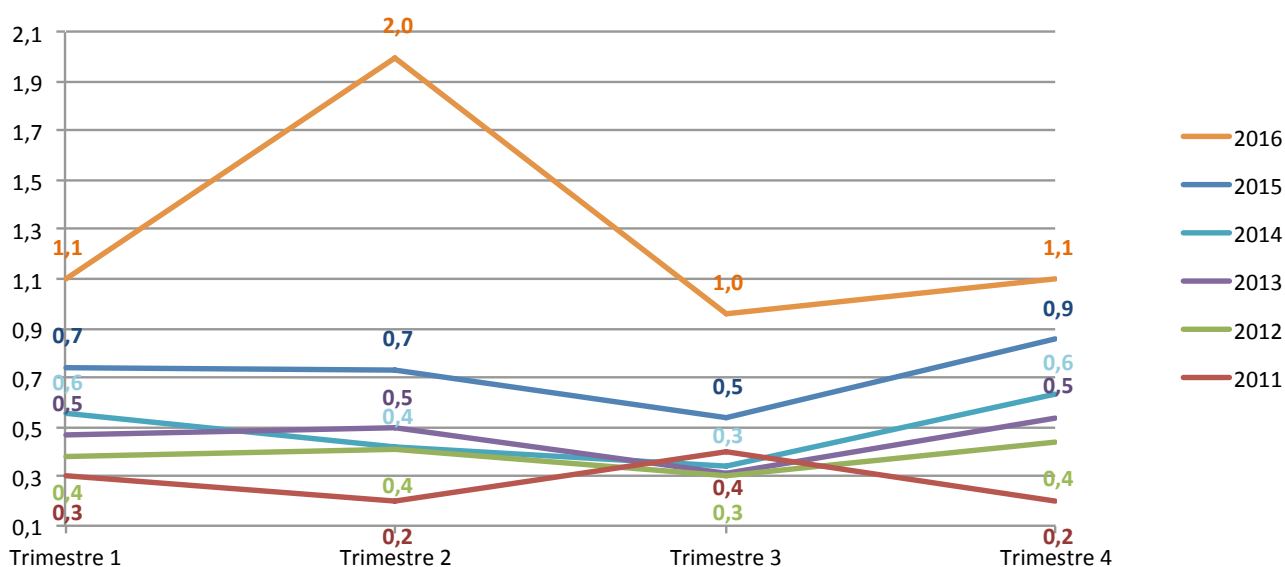


## DROIT AU PARI EN M€

Montant total correspondant au droit de propriété acquitté par les sites de paris sportifs en ligne aux organisateurs de compétitions en France, en échange de l'exploitation de leur manifestation en tant que support de paris en ligne.

Droit au Pari en M€	2011	2012	2013	2014	2015	2016	Variation annuelle moyenne en %
Trimestre 1	0,3	0,4	0,5	0,6	0,7	1,1	30%
Trimestre 2	0,2	0,4	0,5	0,4	0,7	2,0	58%
Trimestre 3	0,4	0,3	0,3	0,3	0,5	1,0	19%
Trimestre 4	0,2	0,4	0,5	0,6	0,9	1,1	41%

Source : Autorité de régulation des Jeux en Ligne

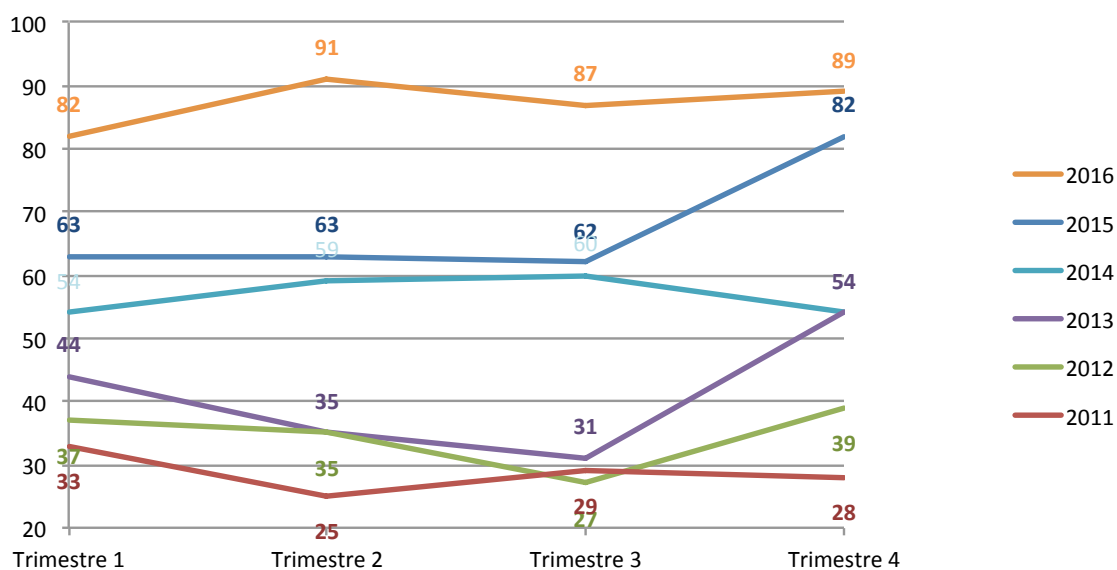


**PRODUIT BRUT DES JEUX EN M€**

Le Produit Brut des Jeux (PBJ), représente le montant des mises en ligne sur lequel sont ensuite déduites les rétributions versées par l'opérateur aux joueurs. Le PBJ correspond donc au chiffre d'affaires des sociétés de jeu en ligne (Montant total des mises - Montant total des gains).

Produit Brut des Jeux en M€	2011	2012	2013	2014	2015	2016	Variation annuelle moyenne en %
Trimestre 1	33	37	44	54	63	82	20%
Trimestre 2	25	35	35	59	63	91	29%
Trimestre 3	29	27	31	60	62	87	25%
Trimestre 4	28	39	54	54	82	89	26%

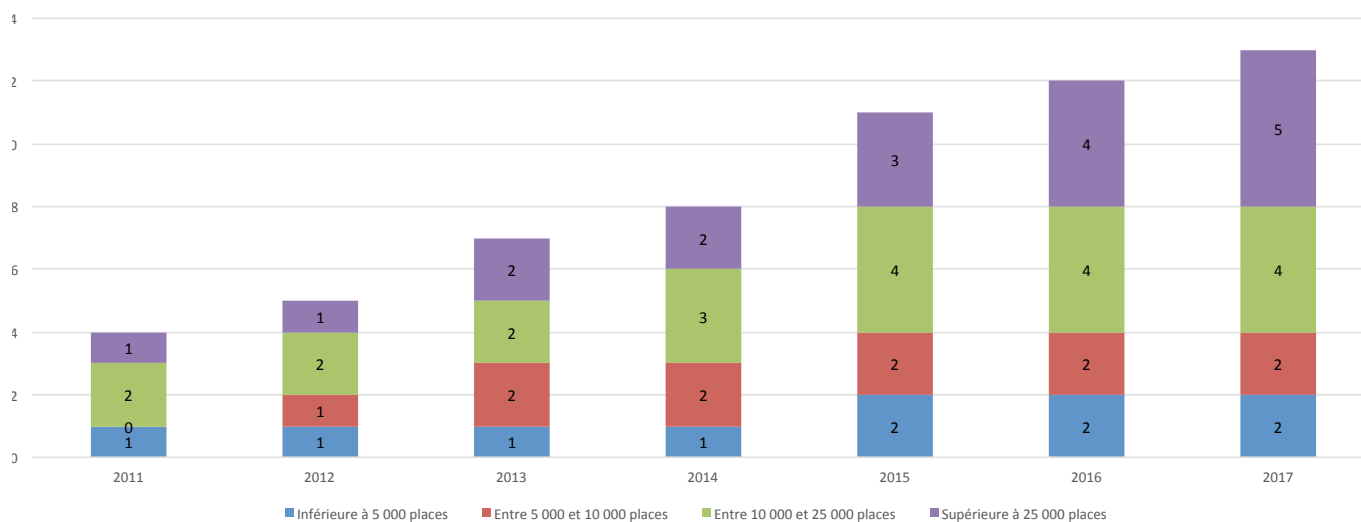
Source : Autorité de régulation des Jeux en Ligne



## NOMBRE D'ENCEINTES SPORTIVES ET ARENAS DISPOSANT D'UN CONTRAT DE NAMING, SELON LA CAPACITÉ

Nombre d'enceintes sportives et arenas disposant d'un contrat de naming, selon la capacité	2011	2012	2013	2014	2015	2016	2017
Inférieure à 5 000 places	1	1	1	1	2	2	2
Entre 5 000 et 10 000 places	0	1	2	2	2	2	2
Entre 10 000 et 25 000 places	2	2	2	3	4	4	4
Supérieure à 25 000 places	1	1	2	2	3	4	5
<b>Total</b>	<b>4</b>	<b>5</b>	<b>7</b>	<b>8</b>	<b>11</b>	<b>12</b>	<b>13</b>

Source : Direction des Sports



**NOMBRE D'ENCEINTES SPORTIVES ET ARENAS  
DISPOSANT D'UN CONTRAT DE NAMING, SELON LA DISCIPLINE**

Nombre d'enceintes sportives et arenas disposant d'un contrat de naming, selon la discipline	2011	2012	2013	2014	2015	2016	2017
Football	1	1	2	2	3	4	5
Rugby	1	1	1	2	2	2	2
Basketball	0	1	2	2	3	3	3
Handball	0	0	0	0	0	0	0
Volley-ball	0	0	0	0	0	0	0
Hockey sur Glace	1	1	1	1	1	1	1
Salle multisports	1	1	1	1	2	2	2
<b>Total</b>	<b>4</b>	<b>5</b>	<b>7</b>	<b>8</b>	<b>11</b>	<b>12</b>	<b>13</b>

Source : Direction des Sports

